

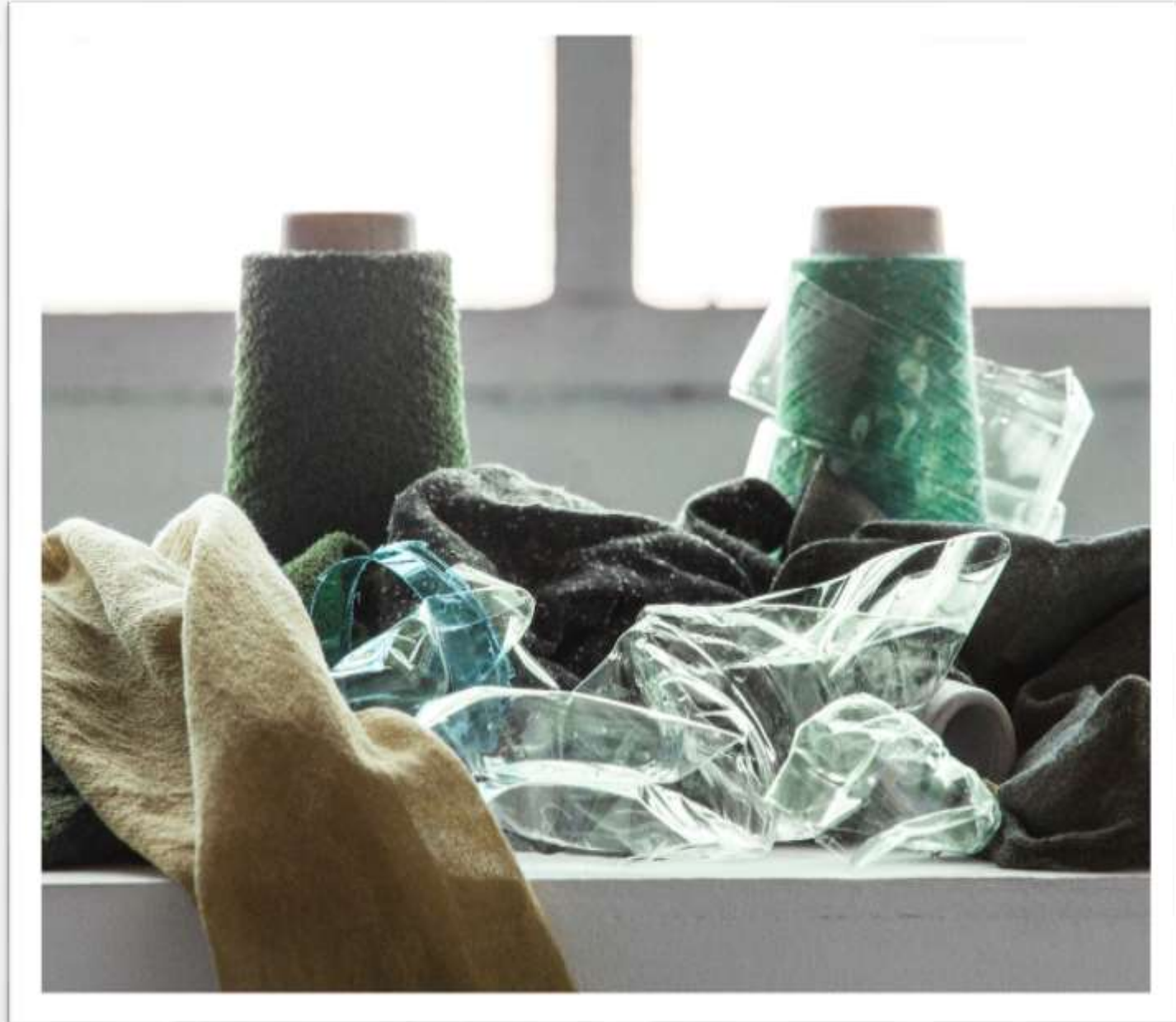
)

WE LOVE THE PLANET

a story of recycling

PINORI FILATI

- *I believe that having the earth and not ruining it is the most beautiful art form you could desire (A. Warhol)*





Sustainability is a necessity in the 21st century. Both recyclable and renewable resources will aid in making the planet safer, greener, and better for future generations. Recycling is the practice of transforming waste products into new supplies and products.. With the impending threat of climate change, understanding the difference and spreading awareness about both recyclable and renewable materials for sustainability is essential

La sostenibilità è una necessità nel 21 ° secolo. Sia le risorse riciclabili che quelle rinnovabili aiuteranno a rendere il pianeta più sicuro, più verde e migliore per le generazioni future. Il riciclo è la pratica di trasformare i rifiuti in nuove forniture e prodotti.. Con l'imminente minaccia dei cambiamenti climatici, è essenziale comprendere la differenza e diffondere la consapevolezza sui materiali riciclabili e rinnovabili per la sostenibilità

Chapter 1

A story of Recycle and Sustainable yarns from Pet

Una storia di riciclo e fili sostenibili dal Pet

Our comfort in plastic consumption submit the planet to a huge pollution and environmental disaster
La comodità di consumare la plastica sottomette il pianeta ad un enorme inquinamento e un disastro ambientale

By Pinori Filati Spa



The origin : the plastic bottle in the waste

L'origine : le bottiglie di plastica

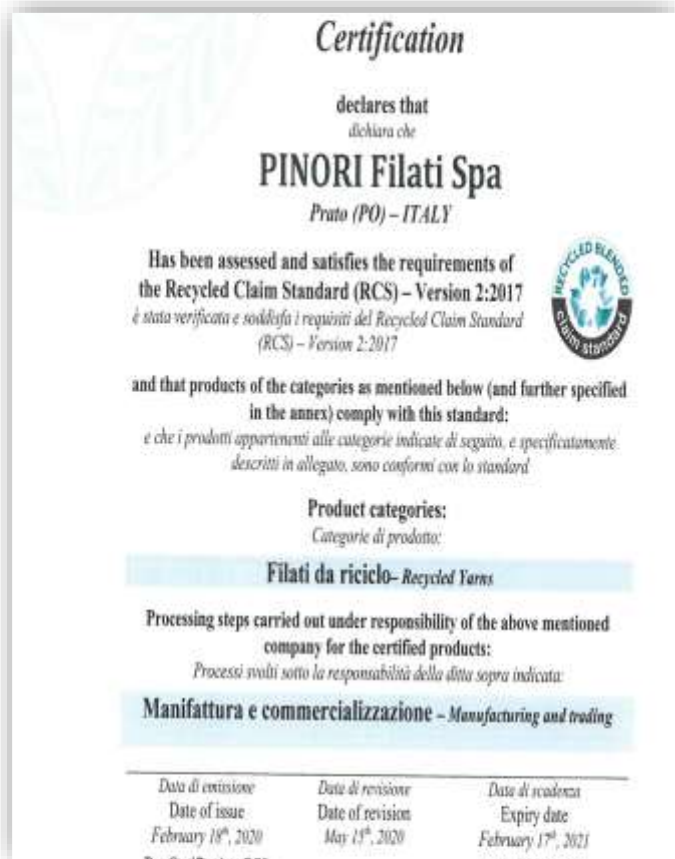


- The bottles are collected through domestic separate collection and after a sorting and washing process they are stored in bales of homogeneous material. *Le bottiglie vengono acquisite tramite la raccolta differenziata e dopo un processo di cernita e lavaggio , vengono pressate in balle .*

- It is very important that the material comes entirely from plastic bottles in order to obtain an homogenous and standard product. *E' fondamentale che tutto il materiale sia interamente derivato da bottiglie di plastica al fine di ottenere un prodotto standard e omogeneo*



- The flakes are then placed in a casting machine which then dissolves and then transforms them into granules. *I fiocchi vengono messi in una macchina che li dissolve e li trasforma in granuli*



Our fancy Recy yarns are certified RCS (recycle claim system)
I nostri fili recy sono certificati RCS (recycle claim system)

Though the Rcs certification we guarantee to the consumer the real tracking of our products .For any further info on RCS visit www.textileexchange.org
Grazie alla certificazione Rcs garantiamo al consumatore la tracciatura reale del processo : per ogni informazione visita www.textileexchange.org

Recycled polyester, despite its synthetic origins, can be considered one of the most sustainable textile fibers ever for its potential characteristics of the "Cradle-to-cradle". This means that a plastic bottle could be recycled to make a piece of clothing which in turn could then be recycled again. The widespread diffusion of polyester in the textile industry is due to some of its important characteristics: 1, it is very shiny and, if properly worked, it can also be soft and velvety to the touch 2, offers high resistance to abrasion and tearing for this reason it can be used as an external fabric for anoraks

3, it is a rather elastic material and does not crease (it does not wrinkle, keeps the fold and tends to reacquire it even after washing, allowing to avoid ironing)

4, it is resistant to mold and bacteria,

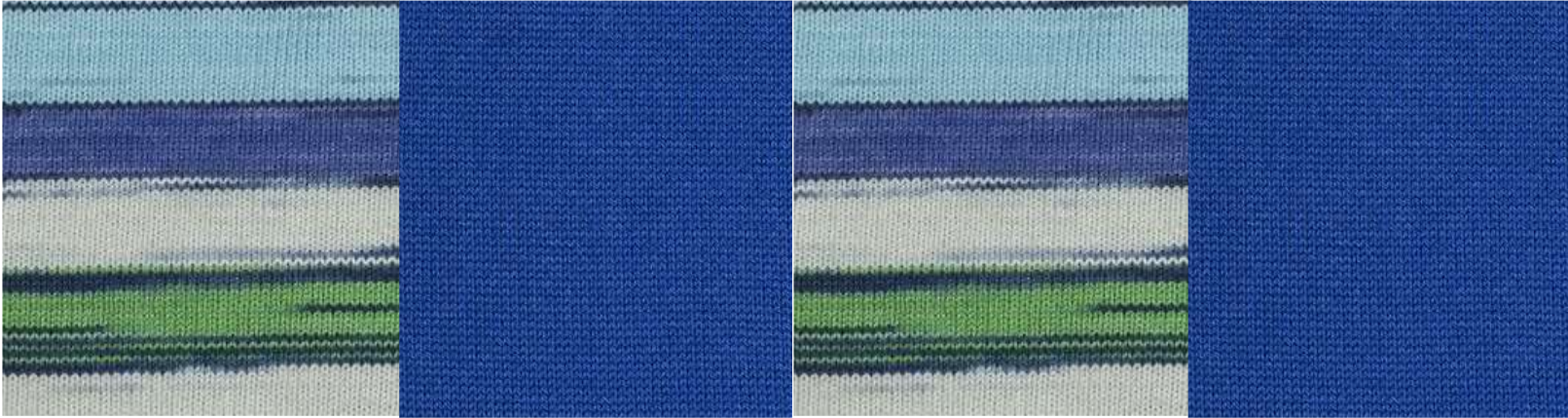
5. it is water-repellent and does not absorb stains and humidity; 6, it is traspirant, because let the water vapor produced by the body pass;

7, it offers good thermal dries quickly.

Il poliestere riciclato, nonostante le sue origini sintetiche, può essere considerato una delle fibre tessili più sostenibili di sempre per le sue potenziali caratteristiche della "Cradle-to-cradle". Ciò significa che una bottiglia di plastica potrebbe essere riciclata per creare un capo che a sua volta potrebbe quindi essere nuovamente riciclato. La diffusa diffusione del poliestere nell'industria tessile è dovuta ad alcune delle sue importanti caratteristiche: 1, è molto lucido e, se correttamente lavorato, può anche essere morbido e vellutato al tatto;

2, offre un'elevata resistenza all'abrasione e allo strappo per questo motivo può essere utilizzato come tessuto esterno 3, è un materiale piuttosto elastico e non si piega (non si raggrinzisce, mantiene la piega e tende a riacquistarla anche dopo il lavaggio, permettendo di evitare la stiratura) 4, è resistente a muffe e batteri, 5. è idrorepellente e non assorbe macchie e umidità ; 6, è traspirante, perché lascia passare il vapore acqueo prodotto dal corpo; 7, offre buone asciugature termiche rapidamente.





Yarns produced with recycled cotton arise from the need to reduce pollution and as a logical response to the need to produce in an increasingly sustainable way to preserve the resources of the world in which we live. The trend unveils waste generated along the transformation chain. That is, in the case of the Recy-Cotton, generated by a circular economy of the high quality home textile discards . *I fili prodotti da cotone riciclato rispondono al bisogno di ridurre l'inquinamento e come logica risposta al bisogno di produrre in modo sostenibile per preservare le risorse del mondo in cui viviamo .*

La tendenza è quella di ridurre lo spreco generato lungo la catena di trasformazione. Cioè, nel caso del cotone riciclato, generato da un'economia circolare degli scarti tessili per la casa di alta qualità

Chapter 2 GREEN COTTON

A story of selected Cotton waste

Una storia di scarti i cotone selezionati

By Pinori Filati Spa





Pima cotton industrial discards



raw material



quality of excellence

The Recy-cot originated by the industrial waste process of pima quality home Textiles. Only through a circular and controlled economy it is possible to **obtain** a combed product of excellent quality such as the Recy cot.

Il recy-cot proviene dal processo di scarto industriale del cotone pima-tessile per la casa .Solo attraverso una economia circolare e controllata , è possibile ottenere un prodotto di eccellente qualità come il recy cot .



A new line of fancy yarns with the use of natural alpaca colors : an exclusive not dyed line
Una nuova linea di filati con l'uso dei colori naturali dell'alpaca : una esclusiva linea di fili non tinti

Chapter 3
A story of colors from nature
Una storia di colori naturali dell'alpaca

By Pinori Filati Spa





Recycled Nylon e' una linea costituita da materiali di rifiuto provenienti dal ciclo produttivo principale dell'azienda che produce nylon . Tali materiali non potrebbero essere riutilizzati in nessun altro modo e dovrebbero essere smaltiti esternamente come rifiuto. Pinori Filati utilizza queste fibre in mischia con lana Green Wool per ottenere fili ad effetto.

Recycled Nylon is a line consisting of waste materials from the main production cycle of the company that produces nylon. Such materials could not be reused in any other way and should be disposed of externally as waste. Pinori Filati uses these fibers blended with Green Wool to obtain fashion yarns .

Chapter 4

Green Wool meets recycled nylon

Green wool incontra il Nylon riciclato

By Pinori Filati Spa

